

CHS

ASBL - VZW

LA FORCE DES MOTS PARCOURS D'ÉQUILIBRISTES

De l'annonce à l'accompagnement



PLAN DE L'EXPOSÉ



shutterstock.com - 1015599877

1. Présentation du CHS

2. Prise en charge en CRA

L'accueil

Le questionnement et les impondérables

Le tourbillon émotionnel

Les valeurs

3. Capsules vidéos

4. Conclusions



PRÉSENTATION DU CHS

CHS
ASBL - VZW

- Situation : Chaussée de Waterloo 1510 – Uccle (Bruxelles)
- Patients : 150 patients (0 à l'âge adulte)
- Equipe multidisciplinaire : 30 personnes (médecins, audiologistes, logopèdes, kiné-psychomotriciens, psychologues, assistants sociaux, l'équipe administrative, ...)



CEPIP
15/12/2022

L'accueil

Les professionnels

Plusieurs temporalités :

- La récolte des données et la préparation de l'accueil
- Qui intervient et quand?
- L'écoute de la famille
- L'accordage de l'équipe
- L'élaboration du projet de prise en charge



La famille

Plusieurs temporalités :

- Confirmation du diagnostic
- Le tourbillon émotionnel
- La compréhension et l'intégration des informations
- Le passage à l'action



Questionnement et impondérables



Cerner la
demande

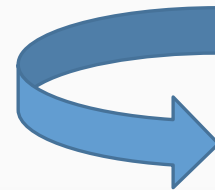
Déceler l'état
d'esprit

Récolter les
1^{er} infos

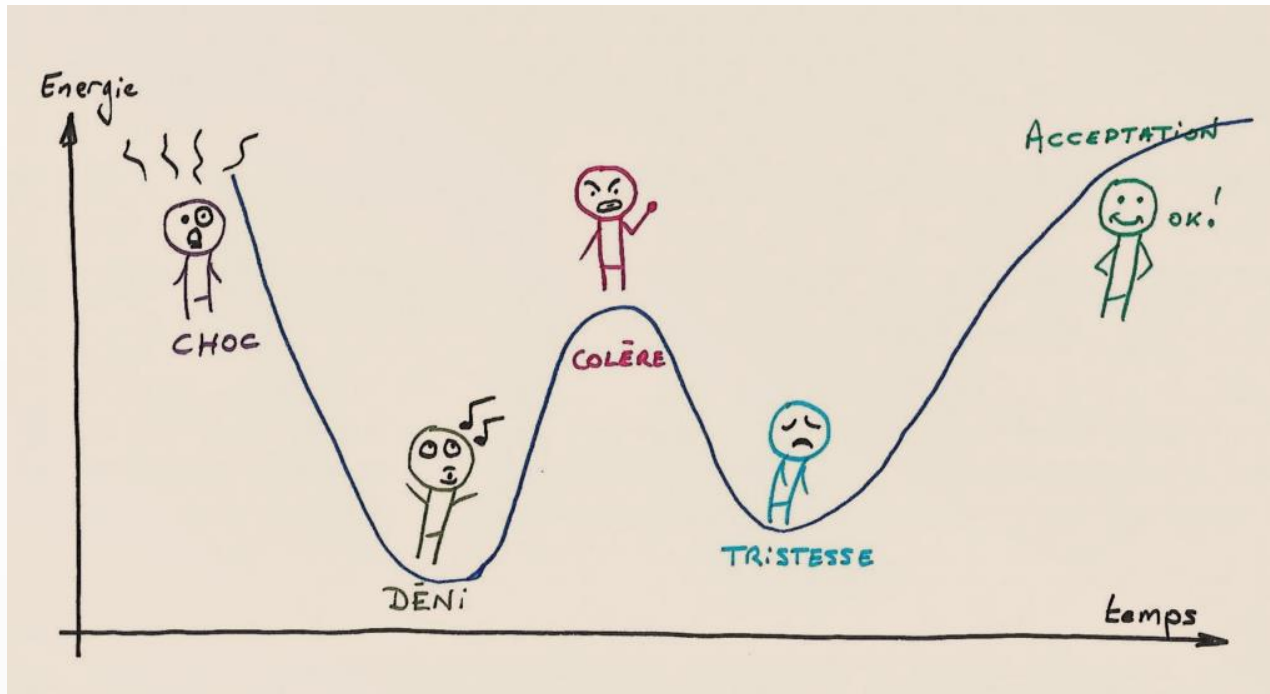
Mesurer la
qualité de
l'info

Préciser les
personnes
ressources

= Questions qu'il faut se poser avant l'accueil physique de la famille afin de préparer au mieux l'organisation du premier rv.



Le tourbillon émotionnel



→ Face à ces émotions inévitables, l'équipe doit être prête à accueillir cette souffrance et chaque discipline a une fonction très précise. Nous adapterons l'ordre des intervenants en fonction de chaque situation.





Les valeurs

Ecoute
Empathie
Bienveillance

Respect
Patience
Confiance



Accordage

Honnêteté
Franchise
Clarté

LA PRISE EN CHARGE EN CRA



CHS
ASBL - VZW



Parents acteurs et
partenaires

Mots de
la théorie

Mots
sensibles,
sensés

Mots de
l'annonce

Mots du
suivi

- Parents de Grégoire
- Maman de Hayden et Théa
- Maman de Nina





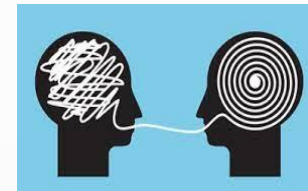
→ Importance de réussir l'accueil



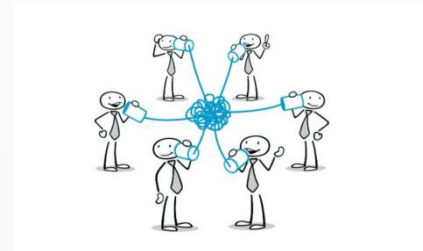
→ Les parents sont les spécialistes de leur enfant



→ Ecoute des parents = parents partenaires



→ Communication optimale en interne



→ Paroles justes





→ Formation à l'écoute active des personnes à l'accueil

→ Formation continue de l'équipe



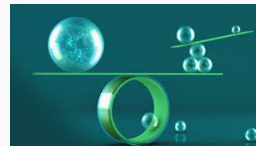
- Les mots peuvent être pesants, blessants, tranchants, traumatisants, incompréhensibles, jugeants ...

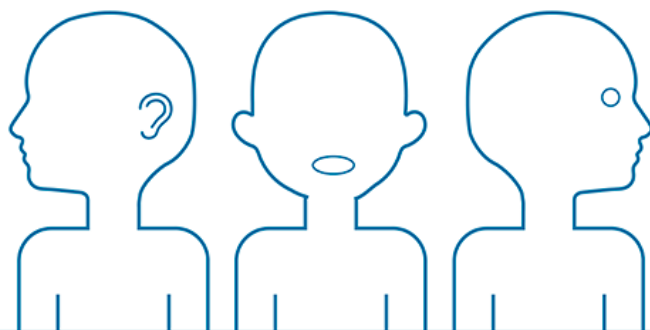


- Les mots peuvent être empathiques, soutenant, constructifs, apaisants, compréhensibles, dynamiques, structurants...



- A nous de les choisir, de les peser pour atteindre nos objectifs !





CHS

ASBL - VZW

MERCI POUR VOTRE ATTENTION